

RECYCLAGE

EMBALLAGES & PAPIERS

.....➔ À DÉPOSER **EN VRAC**

SI JE PEUX **J'ÉCRASE**

AVEC BOUCHONS, BIEN VIDÉS,
INUTILE DE LES LAVER

PAPIERS & CARTONS



- Tous les papiers,
- Carton,
- Briques alimentaires.

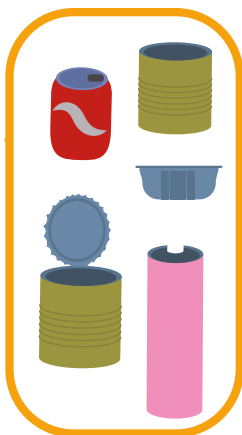


FLAONS ET BOUTEILLES EN PLASTIQUE

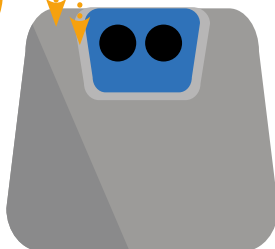
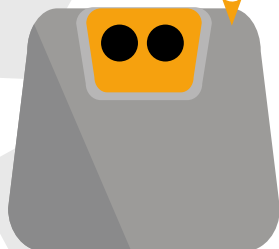


- Flacons en plastique de produits d'hygiène,
- Flacons en plastique de produits d'entretien,
- Bouteilles en plastique de produits alimentaires.

EMBALLAGES EN MÉTAL



- Bouteilles métalliques,
- Bombes aérosols,
- Conserves,
- Canettes,
- Barquettes.



EMBALLAGES EN VERRE

À DÉPOSER EN VRAC

SANS BOUCHONS
BIEN VIDÉS,
INUTILE DE LES LAVER



- Pots,
- Bocaux,
- Bouteilles d'alcool,
- Flacons de parfum en verre.

le saviez-vous ?



LE VERRE SE RECYCLE À L'INFINI

Indispensable pour pouvoir recycler

**Pas de recyclage possible
sans tri sélectif !**

Si nous jetions tous nos déchets dans une seule poubelle, il serait **impossible de les recycler** car trier ces déchets a posteriori **augmenterait considérablement le coût du recyclage**. De plus, les déchets alimentaires viendraient souiller les déchets recyclables qui ne pourraient plus être valorisés.

POURQUOI TRIER ?

Économie d'énergie & de matière première

Au cœur de l'économie circulaire, le **recyclage** est le principal contributeur à la diminution de la pression sur les matières non renouvelables.

Utiliser une matière recyclée dans l'industrie permet : d'éviter le gaspillage de ressources naturelles, de sécuriser l'approvisionnement de l'industrie dans ces matières, de moins consommer d'énergie, d'eau et d'émettre moins de CO2.

Le recyclage permet d'éviter chaque année en France l'équivalent de 20 millions de tonnes d'éq CO2.

- Il constitue une vraie réponse face à :
- la demande croissante de matière,
 - les contraintes environnementales et économiques.

MIER MAILLON DE LA CHAÎNE DU TRI, C'EST VOUS !

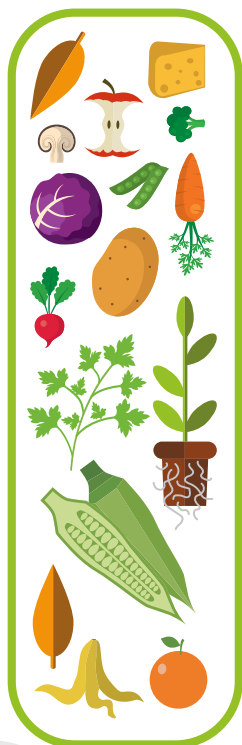
COMPOSTAGE

DÉCHETS DE CUISINE & DE JARDIN

DÉCHETS HUMIDES
& DÉCHETS SECS

EN MORCEAUX

DANS VOTRE BAC À COMPOST



- Épluchures de légumes,
- Fruits et légumes pourris,
- Fleurs et herbes coupées,
- Filtres et marc de café,
- Sachets de thé,
- Feuilles mortes,
- Mouchoirs,
- Essuie-tout,
- Sciure et copeaux de bois,
- Coquilles d'oeufs...

Comment composter ? Mode d'emploi ?

Demandez notre guide du compostage
ou téléchargez-le sur
WWW.HAUTSTOLOSANS.FR/COMPOSTAGE

La Communauté de communes vous
accompagne dans cette démarche
en vous proposant des composteurs
plastique ou bois.

📍 Réservez votre composteur en ligne
sur
WWW.HAUTSTOLOSANS.FR/COMPOSTAGE

COMPOSTEURS EN BOIS > 20€

Pourquoi composter ?

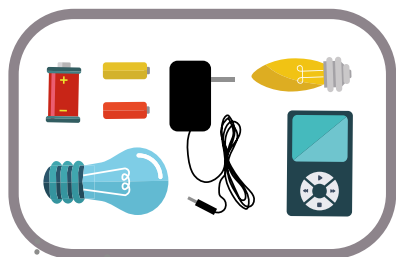
Pour diminuer sa production
d'ordures ménagères
de **40KG/AN/PERSONNE**
(incinération, enfouissement,
transport en déchèterie...)

Pour fertiliser son jardin
de manière naturelle
GRATUITEMENT

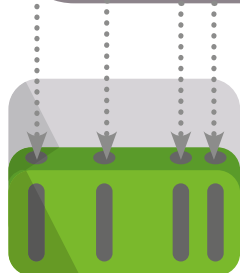
**PARTICIPER À LA PROTECTION
DE L'ENVIRONNEMENT**

DÉCHETS SPÉCIAUX

.....➔ DANS VOS MAGASINS, MAIRIES
OU ÉCOLES



- Petits appareils ménagers (téléphones, grille-pain, sèche-cheveux...),
- Cartouches d'imprimante,
- Piles,
- Ampoules.



À L'ACHAT D'UN APPAREIL NEUF EN MAGASIN

le saviez-vous ?

Les magasins ont l'obligation légale de reprendre gratuitement votre ancien appareil lors de l'achat d'un appareil neuf. Vous pouvez revenir le déposer après l'achat à l'accueil/SAV du magasin, sur présentation de votre facture/ticket de caisse.



1 APPAREIL
ACHETÉ



1 APPAREIL
RECYCLÉ



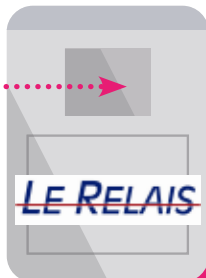
WWW.ECO-SYSTEMES.FR

TEXTILES & VÊTEMENTS

.....➔ MÊME USÉS OU DÉCHIRÉS
PROPRES ET SECS



- Vêtements,
- Foulards, écharpes, bonnets, maillots, sous-vêtements, collants, cravates, chaussettes,
- Linge de maison : serviettes, draps, nappes, torchons,
- Chaussures.



DANS UN SAC BIEN FERMÉ

**CHAUSSURES ATTACHÉES
PAR PAIRE**

Les Points d'Apport Volontaire sont équipés pour récupérer et stocker vos textiles et chaussures usagés.

**Il y en a forcément
un près de chez vous !**

Que deviennent-ils ?

58,5%
RÉUTILISÉS

40,5%
RECYCLÉS



WWW.LAFIBREDUTRI.FR

MIER MAILLON DE LA CHAÎNE DU TRI, C'EST VOUS !

NON RECYCLÉS

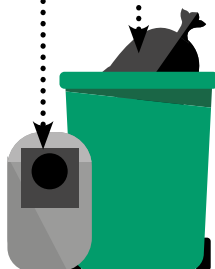
ORDURES MÉNAGÈRES

À JETER EN SAC

DANS LE BAC À ORDURES MÉNAGÈRES



- Déchets non toxiques et non recyclables,
- Os de viande,
- Cagette en bois,
- Polystyrène,
- Vaisselle cassée...



MIEUX CONSOMMER, moins jeter !

La Communauté de communes, ce sont

29 communes, **32 000** habitants,

mais ce sont également :

7 800 tonnes de déchets ménagers,

2 100 tonnes d'emballages et de verre recyclés,

220 tonnes de déchets verts compostés et

220 tonnes d'objets encombrants incinérés.

Pour le transport et le traitement de ces déchets, la collectivité et ses prestataires consomment

+ de **120 000** litres de gasoil par an.

Et si, ensemble, nous réduisons nos déchets et leur impact sur notre environnement !

**Réparer,
Réutiliser,
Ne pas gaspiller,
Composter !**

Découvrez notre *Guide des Bonnes pratiques* sur WWW.HAUTSTOLOSANS.FR/DECHETS

À LA DÉCHÈTERIE

- Encombrants,
- Gravats,
- Déchets verts,
- Electoménager,
- Déchets toxiques,
- Piles.



ACCÈS GRATUIT

Déchèterie de Grenade-sur-Garonne
Route de St Cézerit
Tél. : 05 61 82 35 03
Ouvrte du lundi au dimanche
de 9h30 à 12h et de 13h30 à 18h,
fermée le mardi et les jours fériés.

Déchèterie de Cornebarrieu
Route d'Aussonne
Tél. : 05 61 85 89 73
Ouvrte du lundi au vendredi
de 9h30 à 12h et de 13h30 à 18h,
le samedi et le dimanche de 10h à 18h,
fermée le jeudi et les jours fériés.

Déchèterie de Cadours
Route de Puysegur
Tél. : 05 34 52 92 15
Ouvrte le vendredi et le samedi
de 9h30 à 12h et de 13h30 à 18h,
le dimanche de 14h à 16h30,
fermée du lundi au jeudi
inclus et les jours fériés.

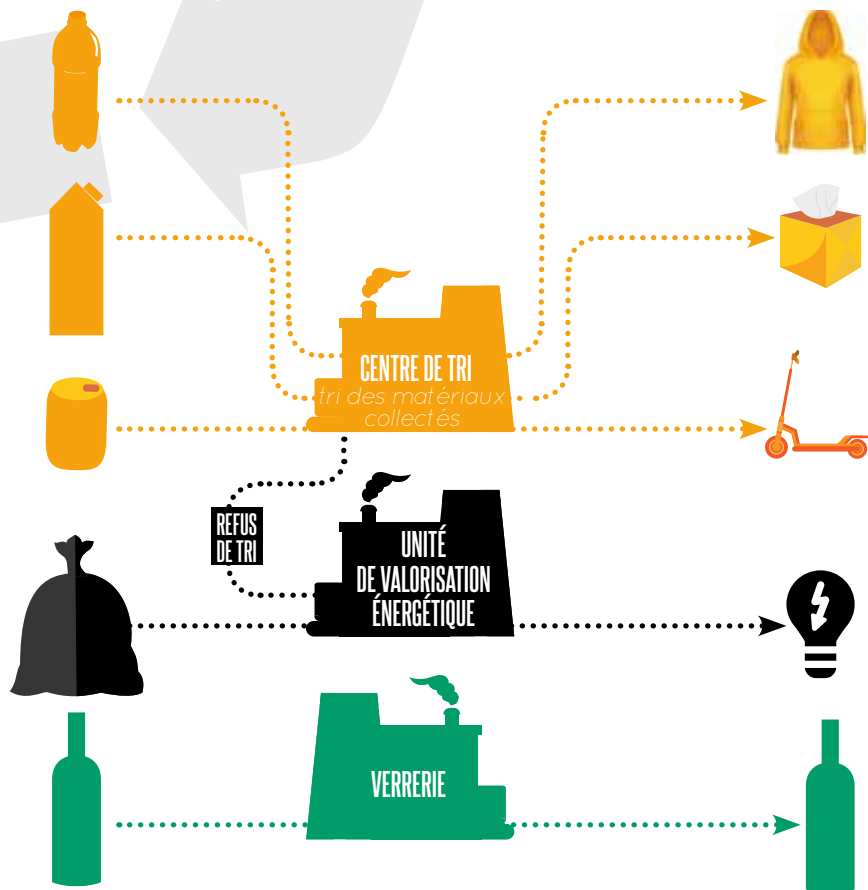


L'accès est strictement réservé aux particuliers.
Pour plus d'informations, consultez la page www.DECHETERIES-DECOSET.INFO

MIER MAILLON DE LA CHAÎNE DU TRI, C'EST VOUS !

CHAQUE GESTE COMPTE !

Une seconde vie pour vos objets



**Rien ne se perd,
tout se transforme !**

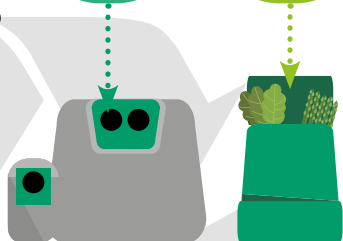
EMBALLAGES & PAPIERS



EMBALLAGES EN VERRE



DÉCHETS DE CUISINE & DE JARDIN



RECYCLAGE

À LA DÉCHÈTERIE



ACCÈS GRATUIT

**Déchèterie de
Grenade-
sur-Garonne**
Route de St
Cézert

Tél. : 05 61 82 35 03
Ouverte du
lundi au
dimanche
de 9h30 à 12h
et de 13h30 à
18h,
fermée le
mardi et les
jours fériés.

**Déchèterie de
Cornebarrieu**
Route
d'Aussonne

Tél. : 05 61 85 89 73
Ouverte du
lundi au
vendredi
de 9h30 à 12h
et de 13h30 à 18h,
le samedi et le
dimanche de
10h à 18h,
fermée le jeudi
et les jours fériés.

**Déchèterie de
Cadours**
Route de
Puysegur

Tél. : 05 34 52 92 15
Ouverte le
vendredi et le
samedi
de 9h30 à 12h
et de 13h30 à 18h,
le dimanche de
14h à 16h30,
fermée du lundi
au jeudi inclus et
les jours fériés.

BONNES PRATIQUES

JE NE DÉPOSE AUCUN DÉCHET AU SOL

Déposer des déchets, sacs poubelles et cartons, au pied des bacs ou des colonnes de tri mis à votre disposition est interdit. Il y a beaucoup de raisons à cette règle :

- Les sacs risquent d'être éventrés,
- Certains déchets sont nocifs pour l'environnement,
- Le ramassage des déchets au sol engendre des risques sanitaires pour les agents (blessures aux mains et au dos),
- Le ramassage des dépôts sauvages engendre un coût supplémentaire,
- Risque d'amende.



JE LAVE MES BACS DE COLLECTE

Chaque année, durant la période estivale, la Communauté de communes procède au lavage des bacs collectifs des ordures ménagères, des emballages recyclables ainsi que des colonnes de tri.

En revanche, les bacs individuels et les bacs collectifs des résidences doivent être lavés par les particuliers, les professionnels ou les syndicats qui en ont la charge.



JE SORS MES BACS LA VEILLE DE LA COLLECTE

POUR VOS DÉCHETS



L'INFO TRI, sur vos produits

Aujourd'hui, plus de 40 milliards d'emballages possèdent ces informations qui vous aident à mieux trier vos emballages.



POINT VERT, attention aux idées reçues

Il n'indique pas que l'emballage est recyclable mais que l'industriel participe financièrement à la valorisation des emballages.



TRIMAN

La signalétique commune Triman est un repère visuel pour indiquer que le produit (dont l'emballage) fait l'objet d'une consigne de tri en vue du recyclage.



À JETER ? À RECYCLER ?
pour tout savoir, téléchargez



L'APPLI GUIDE DU TRI

Disponible sur
App Store

Disponible sur
Google play

Disponible sur
Windows Phone



WWW.CONSIGNESEDETRI.FR





CITEO
Donnons ensemble une
nouvelle vie à nos produits.



écomobilier
COLLECTER - TRIER - RECYCLER

LE RELAIS

ECO TLC
L'association pour le tri et le recyclage des déchets

RENSEIGNEMENTS :

Services Techniques
de la Communauté de Communes des Hauts Tolosans
31330 GRENADE-SUR-GARONNE
Tél : 05 61 82 63 74

WWW.HAUTSTOLOSANS.FR

**HAUTS
TOLOSANS**
COMMUNAUTÉ DE COMMUNES